



Wirtschaftsregion Köln 2017

Statistischer Überblick

KÖLN IM HERZEN EUROPAS

2,2 Mio.

Einwohner leben in der IHK Region Köln, 8,6 Mio. Einwohner machen das Rheinland zu einer der größten Metropolregionen in Europa.

1h

Innerhalb einer Stunde Fahrtzeit erreicht man von der Region aus rund 16 Millionen Menschen.

75.438 €

erwirtschaftet jeder Erwerbstätigen in der Region Köln durchschnittlich pro Jahr.

Fast 9.000

neue Ausbildungsverhältnisse hat allein die IHK Köln in 2016 neu eingetragen.

55,6 %

betrug die Exportquote im verarbeitenden Gewerbe. Ein Indiz für die starke internationale Ausrichtung der Region Köln.

8,7 Mio.

Gästeübernachtungen unterstreichen die Attraktivität der Region für Gäste aus dem In- und Ausland.

Ca. 100.000

Studierende an den Hochschulen stärken das Fachkräftepotenzial der Region.

Mit ca. 150.000

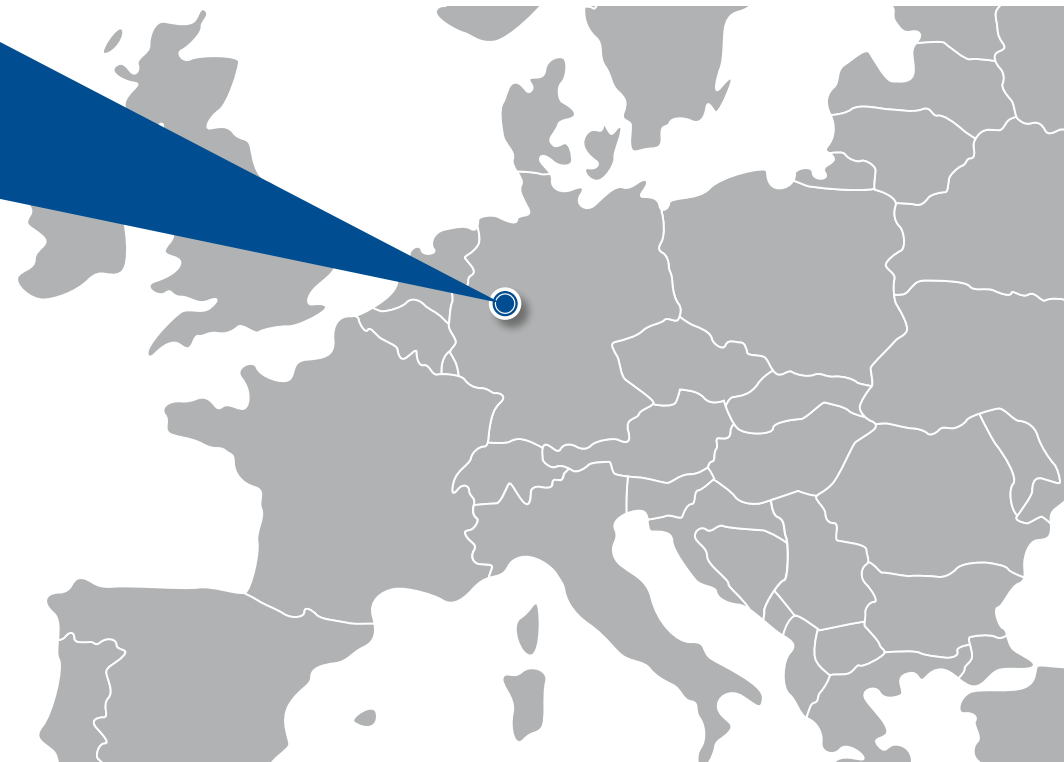
Mitgliedsunternehmen gehört die IHK Köln zu den fünf größten Industrie- und Handelskammern in Deutschland.



DER IHK-BEZIRK IN KÜRZE ...

	Stand 2014 in Mio. Euro	Veränderung zum Vorjahr (nominal)	Veränderung in NRW
Bruttoinlandsprodukt	93.605	4,2 %	3,6 %
Bruttoinlandsprodukt pro Erwerbstätigen	75.438	8,8 %	3,5 %
Bevölkerung	Stand 2015 2.246.907	Veränderung zum Vorjahr 1,3 %	Veränderung in NRW 1,3 %
Eingetragene Unternehmen und Kleingewerbetreibende	Stand 2016 148.199	im Handelsregister eingetragene Unternehmen 42.192	Veränderung alle Unternehmen -0,1 %
Sozialversicherungspflichtig Beschäftigte	Stand 2016 907.085	Veränderung zum Vorjahr 2,6 %	Veränderung in NRW 2,0 %
Arbeitslosenquote	Stand 2016 7,3 %	Stand Vorjahr 8,0 %	NRW 7,7 %
Gewerbeanmeldungen	Stand 2016 21.263	Veränderung zum Vorjahr -4,2 %	Veränderung in NRW -1,1 %
Unternehmensinsolvenzen	Stand 2016 907	Veränderung zum Vorjahr -10,2	Veränderung in NRW -4,5 %
Kaufkraftkennziffer je Einwohner (Index=100)	Stand 2017, IHK Bezirk 106,4	NRW 99,5	BRD 100,0

Quelle: Bundesagentur für Arbeit,
© Michael Bauer Research GmbH, Nürnberg und CIMA Beratung + Management GmbH / BBE Handelsberatung GmbH, Information und Technik NRW (IT.NRW).



DIE WIRTSCHAFTSREGION KÖLN IN ZAHLEN

Die Städte Köln und Leverkusen sowie die drei Landkreise Oberberg, Rhein-Berg und Rhein-Erft bilden den Bezirk der Industrie- und Handelskammer zu Köln. Diese Wirtschaftsregion strahlt mit einem hohen unternehmerischen Potenzial, qualifizierten Arbeitskräften und der Kaufkraft ihrer 2,2 Millionen Einwohner weit über ihre eigenen Grenzen hinaus. Ein dichtes Verkehrsnetz aus Fernstraßen, Schienen, Pipelines, Wasser- und Luftwegen sorgt dafür, dass Köln einer der bedeutendsten Verkehrsknotenpunkte Europas ist. Dabei ist die Wirtschaft hier äußerst vielseitig. Es besteht eine produktive Mischung aus großen, mittleren und kleinen Unternehmen und ein gesunder Branchenmix. Die Vielfalt reicht vom Fahrzeug- und Maschinenbau über Chemie und Biotechnologie, Versicherungen und Handel bis zu I+K-Unternehmen und Medien.

Die wichtigsten Daten der Wirtschaftsregion Köln hat die IHK Köln in der vorliegenden Broschüre zusammengestellt. Sie enthält aktuelle Bevölkerungszahlen der kreisfreien Städte und Kreise ebenso wie die Untergliederung der ca. 150.000 Unternehmen des IHK-Bezirks nach Zahlen und Branchen. Die Broschüre gibt Auskunft über die Entwicklung der bedeutendsten Industriezweige sowie deren Exportumsätze. Informationen zum Tourismus, zu gewerblichen Mietpreisen und öffentlichen Finanzen, zu Beschäftigung und Ausbildung runden das Spektrum ab.

INHALT

FLÄCHE UND BEVÖLKERUNG

Fläche und Bevölkerung	6
Bevölkerungsentwicklung	6
Altersstruktur	6

BESCHÄFTIGUNG

Sozialversicherungspflichtig Beschäftigte	7
Sozialversicherungspflichtig Beschäftigte nach Sektoren	7
Arbeitsmarkt	7
Arbeits- und Berufspendler	8
Entwicklung der sozialversicherungspflichtig Beschäftigten im Bezirk der IHK Köln	8

WIRTSCHAFTLICHE LEISTUNGSFÄHIGKEIT

Bruttoinlandsprodukt und Bruttowertschöpfung	9
Kaufkraft und Einzelhandelsumsatz	9
Geschäftslage und -erwartungen, Frühjahr 2017	9
Geschäftsklimaindikatoren	10

UNTERNEHMEN

Branchenstruktur der IHK-zugehörigen Unternehmen	10
Eingetragene Unternehmen und Kleingewerbetreibende	11
Gewerbemeldungen und Insolvenzen	11

KULTUR- UND KREATIVWIRTSCHAFT

Medienwirtschaft	12
------------------	----

VERKEHR

Personen- und Frachtaufkommen Köln Bonn Airport	12
Güterumschlag in den Häfen	12

PRODUZIERENDES GEWERBE

Produzierendes Gewerbe	13
Ausgewählte Industriebranchen	13
Auslandsumsatz	14

HANDEL

Einzelhandelsunternehmen	14
Großhandelsunternehmen	15

GESUNDHEITSWIRTSCHAFT

Gesundheitswirtschaft	15
-----------------------	----

TOURISMUS

Tourismus- und Freizeitbranche	16
Übernachtungen	16
Ankünfte und Aufenthaltsdauer	17
Messen und Ausstellungen	17

INFORMATIONSD- UND KOMMUNIKATIONSTECHNIK

I+K-Unternehmen	17
-----------------	----

BAUEN UND WOHNEN

Baugenehmigungen	17
Gewerbliche Mietpreise	18

ÖFFENTLICHE FINANZEN

Öffentliche Finanzen	19
Realsteuer-Hebesätze	19

AUSBILDUNG

Verteilung der neu eingetragenen Auszubildenden auf die wichtigsten Berufe	20
Eingetragene Auszubildendenverhältnisse 2006 bis 2016	21
Weiterbildungsberatungen	21
Aus- und Weiterbildung	22

Impressum	23
Adressen	24

FLÄCHE UND BEVÖLKERUNG IM BEZIRK DER IHK KÖLN

Fläche und Bevölkerung

Verwaltungsbezirk	Fläche		Bevölkerung		
	km ²	Anteil in %	absolut	Anteil in %	Einwohner je km ²
Köln	405,02	15,9	1.060.582	47,2	2.618,62
Leverkusen	78,87	3,1	163.487	7,3	2.072,94
Oberbergischer Kreis	918,84	36,1	273.452	12,2	297,60
Rhein-Erft-Kreis	704,71	27,7	466.657	20,8	662,20
Rheinisch-Bergischer Kreis	437,32	17,2	282.729	12,6	646,50
Bezirk der IHK Köln	2.544,76	100,0	2.246.907	100,0	882,96
NRW	34.112,52		17.865.516		523,72

Quelle: Information und Technik NRW (IT.NRW). Stand: 31.12.2015.

Bevölkerungsentwicklung

Verwaltungsbezirk	Natürliche Bevölkerungsentwicklung			Wanderungen		
	Geburten	Sterbefälle	Saldo	Zuwanderungen	Abwanderungen	Saldo*
Köln	11.580	9.890	1.690	327.508	263.810	13.902
Leverkusen	1.574	1.904	-330	8.994	6.717	1.947
Oberbergischer Kreis	2.388	3.244	-856	18.888	15.234	2.834
Rhein-Erft-Kreis	4.139	4.914	-775	38.306	30.579	7.209
Rheinisch-Bergischer Kreis	2.263	3.133	-870	18.756	14.750	3.232
Bezirk der IHK Köln	21.944	23.085	-1.141	412.452	331.090	29.124
NRW	160.469	204.355	-43.886	1.302.759	1.037.972	227.418

Quelle: Fortschreibung des Bevölkerungsstandes auf Basis des Zensus vom 09. Mai 2011, IT.NRW Stand 31.12.2015.

* einschließlich Bestandskorrekturen aufgrund nachträglich berichteter Meldefälle.

Altersstruktur

Verwaltungsbezirk	Alter von ... bis unter ... Jahren							
	unter 6	6 - 15	15 - 18	18 - 25	25 - 45	45 - 65	65 u. mehr	insgesamt
Köln	61.079	80.120	27.286	90.319	332.322	283.533	185.923	1.060.582
Leverkusen	9.068	13.703	4.851	12.180	39.637	48.692	35.356	163.487
Oberbergischer Kreis	14.660	23.842	9.601	22.330	61.272	85.161	56.586	273.452
Rhein-Erft-Kreis	25.520	39.315	14.928	36.028	109.265	144.670	96.931	466.657
Rheinisch-Bergischer Kreis	14.354	23.939	9.462	20.269	59.586	90.644	64.475	282.729
Bezirk der IHK Köln	124.681	180.919	66.128	181.126	602.082	652.700	439.271	2.246.907
NRW	940.723	1.463.141	559.605	1.481.765	4.364.951	5.376.277	3.679.054	17.865.516

Quelle: Fortschreibung des Bevölkerungsstandes auf Basis des Zensus vom 09. Mai 2011, IT.NRW. Stand: 31.12.2015.

BESCHÄFTIGUNG IM BEZIRK DER IHK KÖLN

Sozialversicherungspflichtig Beschäftigte

Wirtschaftszweige	2016	2015
Land- und Forstwirtschaft; Fischerei	2.131	2.122
Produzierendes Gewerbe	197.619	197.012
davon u. a.: Verarbeitendes Gewerbe	144.874	143.874
Baugewerbe	35.339	35.473
Handel	124.267	122.027
Gastgewerbe	28.700	27.625
Verkehr und Lagerei	52.436	51.112
Sonstige Dienstleistungen	501.928	484.593
davon: Information und Kommunikation	50.464	47.076
Finanz- und Versicherungsdienstleistungen	44.632	44.570
Grundstücks- und Wohnungswesen	7.988	7.471
Erbr. v. sonst. öffentlichen und private Dienstleistungen	398.844	364.790
Gesamt	907.085	884.494
NRW	6.532.721	6.406.122

Quelle: Information und Technik NRW (IT.NRW). Stand: 30.06.2016.

Sozialversicherungspflichtig Beschäftigte nach Sektoren

Verwaltungsbezirk	Land- und Forstwirtschaft, Fischerei	Produzierendes Gewerbe	Dienstleistungen
Köln	0,0%	14,9%	85,0%
Leverkusen	0,1%	31,8%	67,3%
Oberbergischer Kreis	0,4%	41,3%	58,2%
Rhein-Erft-Kreis	0,8%	26,9%	72,5%
Rheinisch-Bergischer Kreis	0,5%	26,9%	72,1%
Bezirk der IHK Köln	0,2%	21,8%	78,0%
NRW	0,5%	27,9%	72,0%

Quelle: Information und Technik NRW (IT.NRW). Stand: 30.06.2016.

Arbeitsmarkt*

Verwaltungsbezirk	Arbeitslose	Quote**
Köln	49.596	8,7
Leverkusen	7.389	8,7
Oberbergischer Kreis	8.044	5,5
Rhein-Erft-Kreis	17.790	7,2
Rheinisch-Bergischer Kreis	9.070	6,2
Bezirk der IHK Köln	91.888	7,3
NRW	725.653	7,7

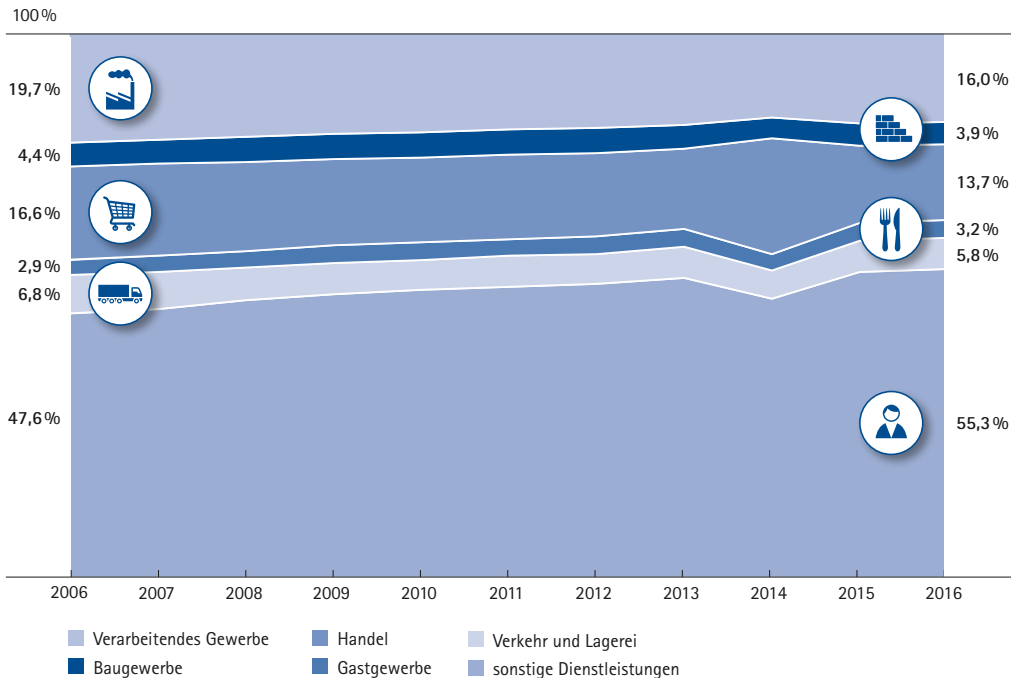
*Jahresdurchschnittswerte **Arbeitslosenquote bezogen auf alle zivilen Erwerbspersonen. Quelle: Bundesagentur für Arbeit. Stand: 2016.

Arbeits- und Berufspendler

Verwaltungsbezirk	Einpendler	Auspender	Pendlersaldo
Köln	260.888	115.447	145.441
Leverkusen	34.302	32.095	2.207
Oberbergischer Kreis	29.347	32.213	-2.866
Rhein-Erft-Kreis	60.370	99.405	-39.035
Rheinisch-Bergischer Kreis	33.475	63.416	-29.941
Bezirk der IHK Köln	418.382	342.576	75.806

Pendlersaldo: Einpendler – Auspendler. Quelle: Bundesagentur für Arbeit, Stand: 30.06.2016.

ENTWICKLUNG DER SOZIALVERSICHERUNGSPFLICHTIG BESCHÄFTIGTEN IM BEZIRK DER IHK KÖLN



Quelle: IHK Köln, Stichtag 30.06., ohne Land- und Forstwirtschaft und Energiewirtschaft. Aufgrund der Umstellung der Wirtschaftszweigsystematik ist ein Vergleich bis 2007 und ab 2008 nur eingeschränkt möglich.

WIRTSCHAFTLICHE LEISTUNGSFÄHIGKEIT IM BEZIRK DER IHK KÖLN

Bruttoinlandsprodukt und Bruttowertschöpfung (BWS) nach Wirtschaftsbereichen

Verwaltungsbezirk	Bruttoinlandsprodukt zu Marktpreisen (in Mio. Euro)			BWS nach Wirtschaftsbereichen 2014 (in Mio. Euro)				BIP je Erwerbstätigen (in Euro)
	2014	2013	Veränderung in %	Produzierendes Gewerbe	Dienstleistungsbereiche gesamt	Handel, Verkehr und Lagerei, Gastgewerbe, Information und Kommunikation	Finanzierung, Versicherungs- und Unternehmensdienstleister; Grundstücks- und Wohnungswesen	
Köln	56.915	54.513	4,4	8.627	42.570	14.984	16.398	79.221
Leverkusen	7.213	6.785	6,3	2.818	3.669	1.205	1.441	86.106
Oberbergischer Kreis	8.791	8.450	4,0	3.284	4.596	1.034	2.061	63.800
Rhein-Erft-Kreis	13.957	13.707	1,8	3.870	8.643	3.465	2.886	73.592
Rheinisch-Bergischer Kreis	6.729	6.370	5,6	1.467	4.573	1.161	1.746	60.524
Bezirk der IHK Köln	93.605	89.825	4,2	20.066	64.051	21.849	24.532	75.438
NRW	632.848	611.126	3,6	157.848	409.377	122.401	157.020	69.402
Deutschland	2.915.650	2.820.820	3,4	795.531	1.809.656	534.641	689.628	68.277

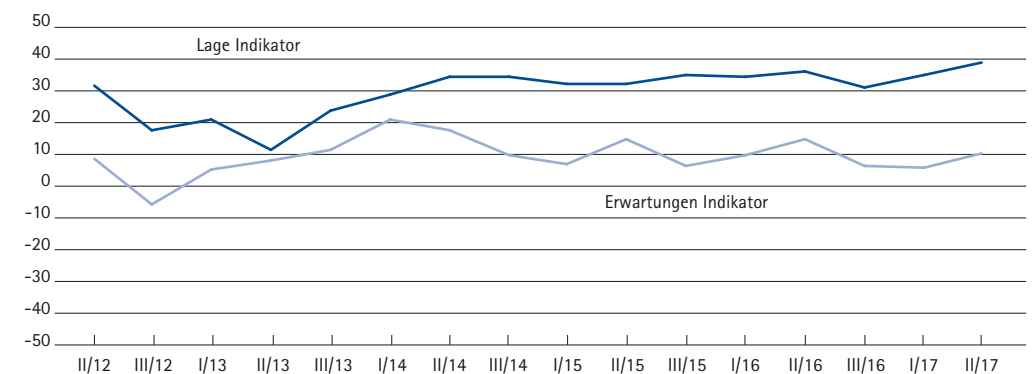
Quelle: Information und Technik NRW (IT.NRW), Stand: August 2015

Kaufkraft und Einzelhandelsumsatz

Verwaltungsbezirk	Kaufkraft 2017		Einzelhandelsumsatz 2017	
	Mio. Euro	Index (D=100)	Mio. Euro	Index (D=100)
Köln	25.940,10	107,0	7.594,50	120,5
Leverkusen	3.768,50	101,5	1.051,81	109,0
Rhein-Erft-Kreis	11.187,13	105,4	2.566,97	93,1
Oberbergischer Kreis	6.052,96	97,9	1.446,61	90,1
Rheinisch-Bergischer Kreis	7.488,79	116,9	1.589,92	95,5
Bezirk der IHK Köln	54.437,49	106,4	14.249,80	107,2
NRW	403.191,01	99,5	106.035,86	100,8
BRD	1.863.800,00	100,0	484.307,43	100,0

Quelle: ©Michael Bauer Research GmbH, Nürnberg und CIMA Beratung + Management GmbH / BBE Handelsberatung GmbH, München, 2017
Kaufkraft bezeichnet das verfügbare Einkommen (Einkommen ohne Steuern und Sozialversicherungsbeiträge, inkl. empfangener Transferleistungen) der Bevölkerung einer Region. Beim Einzelhandelsumsatz (Umsatzkennziffer) werden die Einkäufe am Einkaufsort der Konsumenten erfasst. siehe auch: www.ihk-koeln.de/001241

GESCHÄFTSLAGE UND -ERWARTUNGEN, FRÜHAJHR 2017



Quelle: IHK Köln, Konjunkturumfrage Frühjahr 2017, vergl. www.ihk-koeln.de, Rubrik: Standortpolitik/Konjunktur. (I = Jahresbeginn, II = Frühjahr, III = Herbst)

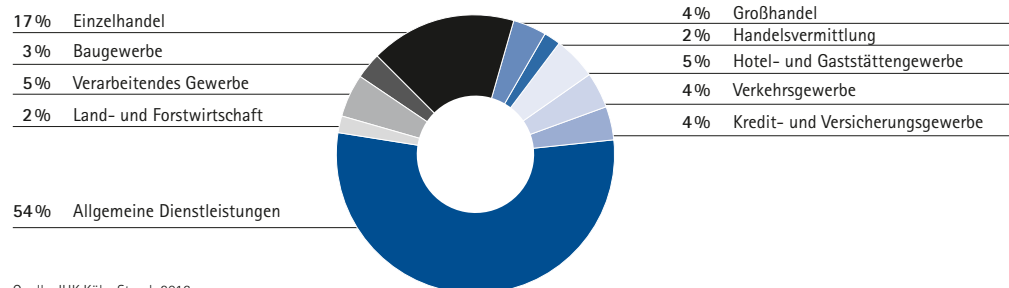
Geschäftsklimaindikatoren

	Lage			Erwartungen		
	gut	schlecht	Lage-Indikator	besser	schlechter	Erwartungs-Indikator
Winter 2009/10	18,4	30,2	-11,7	28,9	14,1	14,8
Frühjahr 2010	24,8	15,1	9,7	34,3	8,2	26,1
Herbst 2010	33,2	10,5	22,7	33,3	8,8	24,5
Winter 2010/11	44,4	6,8	37,6	35,1	8,5	26,6
Frühjahr 2011	46,1	5,6	40,4	26,8	7,3	19,5
Herbst 2011	44,7	9,3	35,4	18,4	21,4	-3,0
Winter 2011/12	45,9	8,4	37,4	17,2	20,4	-3,2
Frühjahr 2012	41,2	8,7	32,5	22,5	13,6	8,9
Herbst 2012	30,6	12,4	18,2	17,2	23,0	-5,7
Winter 2012/13	34,4	12,7	21,6	21,8	16,3	5,4
Frühjahr 2013	27,6	15,9	11,7	23,8	15,2	8,6
Herbst 2013	35,8	11,4	24,4	24,7	12,7	12,1
Winter 2013/14	40,2	10,4	29,8	31,7	9,9	21,8
Frühjahr 2014	43,7	8,2	35,5	27,2	9,2	18,0
Herbst 2014	43,9	8,4	35,5	24,0	13,7	10,2
Winter 2014/15	41,0	7,7	33,3	22,5	15,4	7,1
Frühjahr 2015	42,1	9,0	33,2	25,7	10,2	15,5
Herbst 2015	45,8	9,4	36,4	22,1	15,6	6,5
Winter 2015/16	43,9	8,7	35,3	23,5	13,6	10,0
Frühjahr 2016	45,8	8,5	37,3	26,9	11,8	15,1
Herbst 2016	40,0	8,0	31,8	20,0	13,0	6,5
Winter 2016/17	43,0	8,0	35,9	20,0	14,0	6,1
Frühjahr 2017	47,0	6,6	40,4	20,7	10,1	10,7

Die Geschäftsklima-Indikatoren ergeben sich aus dem Saldo der relativen Anteile der positiven und negativen Antworten der Unternehmen im Rahmen der letzten Konjunkturbefragung der IHK Köln. Die Indikator-Werte können zwischen minus 100 und plus 100 Prozentpunkten liegen. Ein positiver Indikator-Wert bedeutet, dass der Anteil der positiven Antworten größer ist als der Anteil der Negativen. Bei einem Wert kleiner Null überwiegt der prozentuale Anteil der negativen Antworten. Vergl. www.ihk-koeln.de, Rubrik: Standortpolitik/Konjunktur. Quelle: IHK Köln. Stand: Mai 2017.

UNTERNEHMEN IM BEZIRK DER IHK KÖLN

BRANCHENSTRUKTUR DER IHK-ZUGEHÖRIGEN UNTERNEHMEN



Quelle: IHK Köln, Stand: 2016.

Eingetragene Unternehmen und Kleingewerbetreibende

Im Handelsregister eingetragene Firmen (ohne Betriebsstätten)

Wirtschaftszweig	HS_ZN	HS insgs.	Einzelkaufmann	OHG	KG	GmbH & Co. KG	UG (haftungsbeschränkt)	GmbH	AG	VaG	Sonstige
Land- und Forstwirtschaft, Fischerei	62	61	8	3	6	9	6	26	0	0	4
Industrie und Bau	4.959	4.882	304	52	65	840	333	3.256	48	0	61
Energie- und Wasserwirtschaft	294	290	6	3	11	154	4	93	5	0	18
Großhandel	4.033	3.916	260	47	52	400	218	2.928	24	0	104
Einzelhandel	4.426	4.268	1.161	170	75	360	425	2.151	11	0	73
Handelsvermittlung	401	395	70	15	8	20	40	239	0	0	9
Banken	145	115	3	0	1	6	6	71	14	0	44
Finanzdienstleistungen	218	215	29	5	6	17	11	137	11	0	2
Versicherungen	75	47	0	0	0	0	0	4	41	7	23
Versicherungsdienstleistungen	525	519	100	25	9	49	33	289	15	0	5
Verkehr, Postdienste und Telekommunikation	1.205	1.161	136	7	15	122	119	775	11	0	20
Sonstige Dienstleistungen	24.568	24.164	925	139	288	2.638	2.265	17.319	336	0	658
Gastgewerbe	1.281	1.268	94	11	13	105	198	831	3	0	26
Gesamt	42.192	41.301	3.096	477	549	4.720	3.658	28.119	519	7	1.047

HS= Hauptsitz, ZN=Zweigniederlassung, VaG=Versicherungssumme

Kleingewerbetreibende (nicht eingetragene Unternehmen ohne Betriebsstätten)

Gesamt	Einzelhandel	Allgemeine Dienstleistungen	Großhandel und Handelsvermittlung	Gastgewerbe	Finanz- und Versicherungsdienstleistungen	Verkehr, Postdienste Telekommunikation	Industrie und Bau	Sonstige
102.015	19.507	58.414	3.702	5.477	4.585	3.061	5.191	2.078

Quelle: IHK Köln, Stand 31.12.2016

Gewerbemeldungen und Insolvenzen im Bezirk der IHK Köln

	2016	2015	Veränderung in %
Gewerbemeldungen	21.263	22.199	-4,2
davon Neuerrichtungen	17.734	18.681	-5,1
Gewerbeabmeldungen	19.944	19.212	3,8
Unternehmerinsolvenzen	907	1.010	-10,2
Verbraucherinsolvenzen	2.472	2.764	-10,6

Quelle: Information und Technik NRW (IT.NRW). Stand: 2016.

KULTUR- UND KREATIVWIRTSCHAFT IN DER REGION KÖLN

Im IHK-Bezirk Köln gehören 21.599 Unternehmen zur Branche der Kultur- und Kreativwirtschaft, die in der Region Köln maßgeblich von der Medienwirtschaft geprägt wird. Die Zahl der Unternehmen setzt sich zusammen aus 4.296 Handelsregisterfirmen und 25.895 Kleingewerbetreibende.

Die gesamte Branche gliedert sich in zwölf Teilbranchen:

Verlagsgewerbe und Tonträgerindustrie, Buchverlage, Filmwirtschaft/TV-Produktion, Rundfunk-/TV-Unternehmen, darstellende/bildende Künste, Literatur und Musik, Journalisten-/Nachrichtenbüros, Museumshops, Kunstausstellungen, handel mit Büchern, Musik und Kunst, Architektenbüros, Design (Industrie-, Grafik-, Kommunikations-), Werbung, Software/Games.

Die Teilbranche Medienwirtschaft im Einzelnen

Medien	Handelsregisterfirmen mit Betriebsstätten	Kleingewerbetreibende (nicht im Handelsregister eingetragen)
Verlegen v. Büchern u. Zeitschriften, sonstiges Verlagswesen	439	422
Verlegen v. Software	14	4
H.v. Filmen u. Fernsehprogrammen, deren Verleih u. Vertrieb	739	906
Tonstudios, H.v. Hörfunkbeiträgen, Verlegen v. bespielten Tonträgern	136	413
Hörfunkveranstalter	12	2
Fernsehveranstalter	52	8
Werbung	923	10.732
Gesamt	2.315	12.487

Quelle: IHK Köln. Stand 31.12.2016.

VERKEHR

Personen- und Frachtaufkommen Köln Bonn Airport

Aufkommen	2016	2015	Veränderung in %
Fluggäste	11.910.765	10.339.200	15,2
Fracht (in Tonnen)	786.408	757.702	3,8

Quelle: Köln Bonn Airport. Stand: 2016.

Güterumschlag in den Häfen (in 1.000 Tonnen)

Häfen	2016	2015	Veränderung in %
Köln (einschl. Container)	*	11.570	
Leverkusen/Chemion	2.320	2.320	0,0

Quelle: Stadt Köln, Bayer Leverkusen. * Wert lag bei Drucklegung noch nicht vor. Stand: 2016.

PRODUZIERENDES GEWERBE IM BEZIRK DER IHK KÖLN

Produzierendes Gewerbe*

Verwaltungsbezirk	Beschäftigte			Gesamtumsatz (in Mio. Euro)			
	2016	2015	Veränderung in v. H.	2016	2015	Veränderung in %	Anteil in %
Köln	48.927	50.249	-2,6	27.132	26.582	2,1	50,7
Leverkusen	13.608	13.446	1,2	7.114	6.456	10,2	12,3
Oberbergischer Kreis	30.445	29.896	1,8	6.881	6.853	0,4	13,1
Rhein-Erft-Kreis	19.315	20.434	-5,5	9.762	10.426	-6,4	19,9
Rheinisch-Bergischer Kreis	10.901	11.204	-2,7	2.262	2.163	4,6	4,1
Bezirk der IHK Köln	123.196	125.229	-1,6	53.151	52.480	1,3	100,0
NRW	1.060.316	1.063.072	-0,3	303.991	306.125	-0,7	

* Betriebe mit 50 und mehr Beschäftigten, einschließlich Baugewerbe mit 20 und mehr Beschäftigten, Quelle: Information und Technik NRW (IT.NRW). Stand: 2016.

Ausgewählte Industriebranchen

Wirtschaftszweig	Betriebe		Beschäftigte		Gesamtumsatz (in Mio. Euro)			Anteil der Branchen am Gesamtumsatz in %
	2016	2015	2016	2015	2016	2015	Veränderung in %	
Fahrzeugbau	16	17	25.122	25.167	17.740	16.523	7,4	33,4
Chemische Industrie	47	46	20.507	20.391	9.462	9.763	-3,1	17,8
Maschinenbau	61	67	15.265	15.946	4.452	4.472	-0,4	8,4
Metallerzeugende u. bearb. Ind.	69	70	13.309	13.553	2.891	2.862	1,0	5,4
Ernährungsgewerbe	45	46	6.905	6.969	2.474	2.527	-2,1	4,7
Elektrotechnik	45	40	9.179	8.815	1.924	1.960	-1,8	3,6
Gummi- und Kunststoffwaren	45	44	9.490	9.008	1.760	1.717	2,5	3,3
Bauhauptgewerbe	84	123	4.156	6.141	637	915	-30,4	1,2
Steine und Erden	13	13	2.772	2.827	661	647	2,2	1,2
Papiergewerbe	11	12	2.040	2.146	602	608	-1,0	1,1
Verlag und Druck	12	12	1.518	1.570	186	192	-3,1	0,3
Kohlenbergbau	4	4	2.066	2.201	k. A.	k. A.	-	-
Sonstiges verarb. Gewerbe	66	62	10.867	10.495	10.362	10.294	0,7	19,5
Verarb. Gewerbe und Bauhauptgew. insgesamt	518	556	123.196	125.229	53.151	52.480	-2,4	100,0

k. A. = keine Angabe, Quelle: Information und Technik NRW (IT.NRW). Stand: 2016.

Auslandsumsatz*

Verwaltungsbezirk	Auslandsumsatz (in Mio. Euro)	Exportquote
Köln	16.556	61,9
Leverkusen	4.913	69,5
Oberbergischer Kreis	3.118	45,6
Rhein-Erft-Kreis	3.521	36,7
Rheinisch-Bergischer Kreis	1.050	49,0
Bezirk der IHK Köln	29.159	55,6
NRW	139.716	46,0

* ohne Baugewerbe, Betriebe mit 50 und mehr Beschäftigten im produzierenden Gewerbe. Quelle: Information und Technik NRW (IT.NRW). Stand: 2016.

HANDEL IM BEZIRK DER IHK KÖLN

Einzelhandelsunternehmen

Ausgewählte Branchen	Handelsregisterfirmen ohne Betriebsstätten		Kleingewerbetreibende (nicht im Handelsregister eingetragen)	
	2016	2015	2016	2015
Nahrung, Getränke, Tabakwaren	459	427	1.982	2.024
Medizin, orthopädische u. kosmetische Artikel	654	648	877	859
Textilien, Bekleidung, Schuhe, Lederwaren	411	407	1.955	1.966
Möbel, Einrichtungsgegenstände, Hausrat	334	334	845	857
elektr. Haushalts- und Rundfunk- und Fernsehgeräte, Musikinstrumente	223	224	874	894
Metallwaren, Anstrichmittel, Bau- und Heimwerkbedarf	268	273	851	874
Bücher, Zeitungen, Zeitschriften, Schreibwaren, Bürobedarf	94	94	431	448
Blumen, Pflanzen, Zoobedarf	82	85	794	793
Feinmechanische, Foto- u. optische Erzeugnisse, Computer, Software	328	331	1.046	1.085
Uhren, Schmuck	105	105	551	553
Spielwaren	45	43	333	326
Fahrräder u. Zubehör, Sport- und Campingartikel	164	162	474	472
Versandhandel	76	70	535	524
Verkaufsstände u. Marktbesicker	3	3	117	113
Einzelhandel von Lager, Haustürverkauf, Fahrverkauf	15	15	366	342
Kraftfahrzeuge, Teile u. Zubehör, Tankstellen	655	652	1.530	1.588
Sonstiger Einzelhandel	510	494	5.946	6.082
Gesamt	4.426	4.367	19.507	19.800

Quelle: IHK Köln. Stand: 31.12.2016.

Großhandelsunternehmen

Ausgewählte Branchen	Handelsregisterfirmen ohne Betriebsstätten		Kleingewerbetreibende (nicht in Handelsregister eingetragen)	
	2016	2015	2016	2015
Getreide, Futter- und Düngemittel, Tiere	61	59	47	39
Textile Rohstoffe, Halbwaren, Häute, u. ä.	8	9	2	4
Technische Chemikalien, Rohdrogen, Kautschuk	135	132	28	30
Feste Brennstoffe, Mineralölerzeugnisse	52	48	12	13
Erze, Stahl, NE-Metall u. ä.	107	108	18	21
Holz, Baustoffe, Installationsbedarf	416	425	138	142
Altmaterial, Reststoffe	48	51	46	55
Nahrungsmittel, Getränke, Tabakwaren	677	672	261	257
Textilien, Bekleidung, Schuhe, Lederwaren	242	246	115	112
Metallwaren, Einrichtungsgegenstände	145	148	47	54
Feinmech. und optische Erzeugnisse, Schmuck u. ä.	68	76	38	36
Fahrzeuge, Maschinen, technischer Bedarf	1.196	1.226	472	486
Pharmazeutische, kosmetische u. ä. Erzeugnisse	281	273	79	76
Papier, Druckerzeugnisse, Waren verschiedener Art	91	93	24	24
Sonstiger Großhandel	506	521	259	278
Gesamt	4.033	4.087	1.586	1.627

Quelle: IHK Köln. Stand: 31.12.2016.

GESUNDHEITSWIRTSCHAFT IM BEZIRK DER IHK KÖLN

Gesundheitswirtschaft

Ausgewählte Branchen	Gesamt	Handelsregisterfirmen mit Betriebsstätte	Kleingewerbetreibende (nicht im Handelsregister eingetragen)
Pharmazeutische Industrie	54	54	0
Medizintechnik	160	143	17
Großhandel in der Gesundheitswirtschaft	467	319	148
Apotheken	530	512	18
Einzelhandel in der Gesundheitswirtschaft	1.167	171	996
Versicherung (PKV)	10	10	0
Forschung und Entwicklung in der Gesundheitswirtschaft	62	57	5
Sonstige Dienstleistungen in der Gesundheitswirtschaft	1.556	427	1.129
Krankenhäuser	88	84	4
Ambulante Versorgung	104	53	51
Heime	123	114	9
Sozialwesen	453	162	291
Gesamt	4.774	2.106	2.668

Quelle: IHK Köln. Stand: 31.12.2016.

TOURISMUS IM BEZIRK DER IHK KÖLN

Tourismus- und Freizeitbranche	Handelsregisterfirmen 2016 mit Betriebsstätte				Kleingewerbetreibende 2016 (nicht im Handelsregister eingetragen)				Gesamt
	Köln	Oberberg. Kreis	Rhein- Erft-Kreis	Rhein- Berg.Kreis/ Lever- kusen	Köln	Oberberg. Kreis	Rhein- Erft-Kreis	Rhein- Berg.Kreis/ Lever- kusen	
Ausgewählte Branchen									
Hotel- und Gaststättengewerbe									
Hotels, Gasthöfe, Pensionen, Hotels Garni	216	19	21	32	102	42	71	51	554
Sonstige Beherbergungsstätten	12	3	3	8	105	26	33	37	227
Restaurants	462	24	88	67	246	51	99	80	1.117
Cafés, Eisdielen, Imbisshallen	92	8	14	26	811	128	284	233	1.596
Schankwirtschaften	131	7	23	14	1.169	234	380	401	2.359
Bars, Vergnügunglokale, Diskotheken, Tanzlokale	40	4	3	1	29	7	13	10	107
Trinkhallen	6	0	0	0	143	1	5	52	207
Kantinen und Caterer	71	10	24	20	385	69	101	79	759
Reiseverkehrsbranche									
Reisebüros	179	20	36	27	232	48	81	95	718
Reiseveranstalter	97	7	7	12	232	23	41	29	448
Reisebusunternehmen	15	5	17	8	11	7	13	4	80
Freizeitbranche									
Betrieb von Kultur- und Unterhaltungseinrichtungen	156	7	31	13	991	134	271	214	1.817
Betrieb von Sportanlagen	42	12	28	19	33	46	42	39	261
Saunas, Solarien, Fitnesszentren	84	13	29	25	507	130	202	213	1.203
Sport-, Wett- und Lotteriewesen	164	32	63	68	1.274	112	299	292	2.304
MICE – Meetings Incentives Conventions Events	390	31	78	71	2.325	179	456	457	3.987
Gesamt	2.157	202	465	411	8.595	1.237	2.391	2.286	17.744

Quelle: IHK Köln. Stand: 31.12.2016.

Übernachtungen

Verwaltungsbezirk	Angebotene Gästebetten Dezember 2016	Übernachtungen		Mittlere Auslastung der angebotenen Betten in %
		insgesamt	von auslän- dischen Gästen	
Köln	33.393	5.774.890	1.980.171	49,4
Leverkusen	1.521	242.403	76.283	44,8
Oberbergischer Kreis	5.942	840.216	54.484	40,9
Rhein-Erft-Kreis	7.581	1.332.731	237.301	48,6
Rheinisch-Bergischer Kreis	3.856	521.032	56.298	39,9
Bezirk der IHK Köln	52.293	8.711.272	2.404.537	

Quelle: Information und Technik NRW (IT.NRW). Stand: 2016.

Ankünfte und Aufenthaltsdauer

Verwaltungsbezirk	Ankünfte 2016		Mittlere Aufenthaltsdauer (in Tagen)	
	aller Gäste	ausländischer Gäste	aller Gäste	ausländischer Gäste
Köln	3.346.329	1.051.442	1,7	1,9
Leverkusen	133.103	37.858	1,8	2,0
Oberbergischer Kreis	268.829	20.871	3,1	2,6
Rhein-Erft-Kreis	479.850	99.633	2,8	2,4
Rheinisch-Bergischer Kreis	218.789	27.001	2,4	2,1
Bezirk der IHK Köln	4.446.900	1.236.805		

Quelle: Information und Technik NRW (IT.NRW). Stand: 2016.

Messen und Ausstellungen

Aussteller / Besucher	insgesamt	Ausland	Inland	Ausländeranteil in %
Aussteller	34.400	11.000	23.400	32,0
zusätzlich vertretene Firmen	880	300	580	34,0
Besucher	2.446.650	1.503.860	942.790	61,5

Ausstellungsfläche 284.000 qm, Quelle: Koelnmesse GmbH Stand: 2016. Zahlen vorläufig

INFORMATIONSD- UND KOMMUNIKATIONSTECHNIK (I+K) IM BEZIRK DER IHK KÖLN

I+K-Unternehmen

Wirtschaftszweige	2016	2015
Hersteller	42	37
Installation Netzwerke und DV-Systeme	79	81
Handel I+K	3.037	3.048
Telekommunikationsdienste	125	132
Datenverarbeitung und IT	7.646	7.602
EDV-Schulung	138	136
Gesamt	11.067	11.036
davon Telekommunikationsunternehmen	544	545

Quelle: IHK Köln. Stand: 31.12.2016.

BAUEN UND WOHNEN IM BEZIRK DER IHK KÖLN

Baugenehmigungen

Verwaltungsbezirk	Neuerrichtungen von Nichtwohngebäude	Neuerrichtungen von Wohngebäude (ohne Wohnheime) mit	
		1 und 2 Wohnungen	3 oder mehr Wohnungen
Köln	34	496	205
Leverkusen	11	95	11
Oberbergischer Kreis	96	268	31
Rhein-Erft-Kreis	81	433	89
Rheinisch-Bergischer Kreis	36	303	62
Bezirk der IHK Köln	258	1.595	398
NRW	3.666	16.603	3.293

Quelle: Information und Technik NRW (IT.NRW). Lizenziert unter der Datenlizenz Deutschland – Namensnennung – Version 2.0. Düsseldorf, 2017.

Gewerbliche Mietpreise			
	Ladenlokale 1a-Lage Euro/m²	Büroräume in Hauptlage Euro/m²	Lager / Produktionsflächen Euro/m²
Köln			
Köln Stadtbezirk 1 Innenstadt	120,00 - 190,00	13,00 - 21,00	2,00 - 5,00
Köln Stadtbezirk 2 Rodenkirchen	12,00 - 35,00	6,00 - 12,00	2,00 - 5,00
Köln Stadtbezirk 3 Lindenthal	15,00 - 35,00	6,00 - 13,00	2,00 - 5,00
Köln Stadtbezirk 4 Ehrenfeld	15,00 - 35,00	6,00 - 11,00	2,00 - 5,00
Köln Stadtbezirk 5 Nippes	10,00 - 30,00	6,00 - 11,00	2,00 - 5,00
Köln Stadtbezirk 6 Chorweiler	10,00 - 20,00	6,00 - 11,00	2,00 - 5,00
Köln Stadtbezirk 7 Porz	10,00 - 30,00	6,00 - 11,00	2,00 - 5,00
Köln Stadtbezirk 8 Kalk	10,00 - 25,00	6,00 - 11,00	2,00 - 5,00
Köln Stadtbezirk 9 Mülheim	12,00 - 25,00	6,00 - 11,00	2,00 - 5,00
Leverkusen	10,00 - 25,00	5,00 - 10,00	2,00 - 4,50
Oberbergischer Kreis			
Stadt Bergneustadt	4,00 - 10,00	5,00 - 8,00	2,00 - 3,50
Gemeinde Engelskirchen	4,00 - 10,00	5,00 - 8,00	2,00 - 3,50
Stadt Gummersbach	6,00 - 20,00	5,00 - 8,00	2,00 - 4,00
Stadt Hückeswagen	4,00 - 10,00	5,00 - 8,00	2,00 - 3,50
Gemeinde Marienheide	4,00 - 10,00	5,00 - 8,00	2,00 - 3,50
Gemeinde Morsbach	4,00 - 8,00	5,00 - 8,00	2,00 - 3,50
Gemeinde Nümbrecht	4,00 - 10,00	5,00 - 8,00	2,00 - 4,00
Gemeinde Radevormwald	4,00 - 10,00	5,00 - 8,00	2,00 - 4,00
Gemeinde Lindlar	4,00 - 10,00	5,00 - 8,00	2,00 - 3,00
Stadt Waldbröl	4,00 - 10,00	5,00 - 8,00	2,00 - 3,00
Stadt Wipperfürth	4,00 - 12,00	5,00 - 8,00	2,00 - 3,00
Gemeinde Reichshof	4,00 - 9,00	5,00 - 8,00	2,00 - 3,00
Stadt Wiehl	4,00 - 12,00	5,00 - 8,00	2,00 - 3,00
Rhein-Erft-Kreis			
Stadt Bedburg	5,00 - 12,00	4,00 - 8,00	2,50 - 4,50
Stadt Bergheim	5,00 - 15,00	5,00 - 10,00	2,50 - 4,50
Stadt Brühl	7,50 - 25,00	5,00 - 10,00	2,50 - 4,50
Gemeinde Elsdorf	5,00 - 10,00	4,00 - 8,00	2,50 - 4,50
Stadt Erftstadt	5,00 - 15,00	5,00 - 9,00	2,50 - 4,50
Stadt Frechen	5,00 - 15,00	6,00 - 10,00	2,50 - 4,50
Stadt Hürth	5,00 - 16,00	5,00 - 11,00	2,50 - 4,50
Stadt Kerpen	6,00 - 15,00	5,00 - 10,00	2,50 - 4,50
Stadt Pulheim	5,00 - 15,00	5,00 - 11,00	2,50 - 4,50
Stadt Wesseling	5,00 - 15,00	5,00 - 9,00	2,50 - 4,50
Rheinisch-Bergischer Kreis			
Stadt Bergisch Gladbach	7,00 - 30,00	5,00 - 11,50	3,00 - 5,00
Stadt Burscheid	5,00 - 10,00	5,00 - 8,00	2,50 - 4,00
Gemeinde Kürten	5,00 - 8,00	5,00 - 8,00	2,50 - 4,00
Stadt Leichlingen	5,00 - 12,00	5,00 - 8,00	2,50 - 4,00
Stadt Overath	5,00 - 12,00	5,00 - 8,00	2,50 - 4,00
Stadt Rösrath	5,00 - 12,00	5,00 - 8,00	2,50 - 4,00
Stadt Wermelskirchen	5,00 - 12,00	5,00 - 9,50	2,50 - 4,00
Gemeinde Odenthal	5,00 - 12,00	5,00 - 8,00	2,50 - 3,50

Quelle: Rheinische Immobilienbörse e. V. Stand: April 2017.

ÖFFENTLICHE FINANZEN IM BEZIRK DER IHK KÖLN

Öffentliche Finanzen				
Verwaltungsbezirk	Einzahlungen 2016	Auszahlungen 2016	Kredite, Kassenkredite und Wertpapierschulden im Kernhaushalt 2016	
	(in 1.000 Euro)	(in 1.000 Euro)	(in 1.000 Euro)	Euro/Einw.
Köln	4.643.197	4.579.971	2.844.805	2.682,31
Leverkusen	619.335	636.138	413.093	2.526,76
Oberbergischer Kreis	1.078.761	1.067.056	939.194	3.434,59
Rhein-Erft-Kreis	1.905.634	1.836.071	823.130	1.763,89
Rheinisch-Bergischer Kreis	948.490	923.573	432.058	1.528,17
Bezirk der IHK Köln	9.195.417	9.042.809	5.452.280	2.426,57

Quelle: Information und Technik NRW (IT.NRW) Stand: 09.03.2017. Werte Verbindlichkeiten vorläufig.

Realsteuer-Hebesätze						
Kommune	Gewerbesteuer		Veränderung Punkte	Grundsteuer B		Veränderung Punkte
	2017	2016		2017	2016	
Köln	475	475		515	515	
Leverkusen	475	475		700	650	50
Oberbergischer Kreis						
Bergneustadt	470	460	10	959	959	
Engelskirchen	503	503		631	582	49
Gummersbach	470	460	10	560	520	40
Hückeswagen	470	470		690	630	60
Lindlar	495	475	20	595	570	25
Marienheide	490	490		735	735	
Morsbach	450	450		515	495	20
Nümbrecht	479	474	5	451	444	7
Radevormwald	470	470		470	470	
Reichshof	475	470	5	570	550	20
Waldbröl	550	550		590	590	
Wiehl	430	430		430	430	
Wipperfürth	470	450	20	550	550	
Rhein-Erft-Kreis						
Bedburg	495	495		590	590	
Bergheim	500	500		600	600	
Brühl	430	430		600	600	
Elsdorf	520	520		715	640	75
Erftstadt	535	520	15	610	590	20
Frechen	490	450	40	520	420	100
Hürth	480	480		480	480	
Kerpen	500	500		600	600	
Pulheim	485	430	55	565	420	145
Wesseling	460	460		495	495	
Rheinisch-Bergischer Kreis						
Bergisch Gladbach	460	460		545	545	
Burscheid	445	445		480	480	
Kürten	480	480		600	600	
Leichlingen	445	445		550	550	
Odenthal	424	424		540	540	
Overath	465	465		850	850	
Rösrath	490	480	10	690	590	100
Wermelskirchen	444	444		505	505	

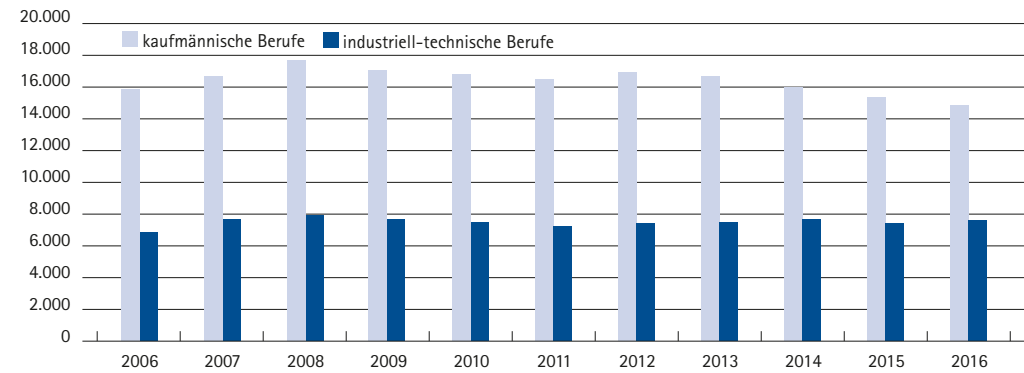
Quelle: Haushaltspläne der Kommunen. Stand: April 2017.

AUSBILDUNG IM BEZIRK DER IHK KÖLN

Verteilung der neu eingetragenen Ausbildungsverhältnisse auf die wichtigsten Berufe				
Berufe	2016	2015	Differenz	Veränderung in %
Industriekaufmann/frau	433	456	-23	-5,0
Verkäufer/in	576	661	-85	-12,9
Kaufmann/frau im Einzelhandel	741	770	-29	-3,8
Kaufmann/frau im Groß- und Außenhandel	404	419	-15	-3,6
Bankkaufmann/frau	255	318	-63	-19,8
Kaufmann/frau für Versicherungen und Finanzen	263	316	-53	-16,8
Fachmann/frau für Systemgastronomie	40	62	-22	-35,5
Hotelfachmann/frau	255	284	-29	-10,2
Koch/Köchin	216	232	-16	-6,9
übriges Gastgewerbe	160	155	5	3,2
Tourismuskaufmann/frau	90	72	18	25,0
Kaufmann/frau für Spedition und Logistikdienstleistung	107	130	-23	-17,7
Fachkraft für Lagerlogistik	262	281	-19	-6,8
Fachlagerist/in	156	153	3	2,0
Kaufmann/frau für Büromanagement/Büroberufe	784	795	-11	-1,4
Immobilienkaufmann/frau	146	130	16	12,3
Veranstaltungskaufmann/frau	118	114	4	3,5
Sonstige kaufmännische Berufe	1014	975	39	4,0
Gesamt kaufmännisch	6.020	6.323	-303	-4,8
Industriemechaniker/in	239	229	10	4,4
Maschinen- und Anlagenführer/in	68	66	2	3,0
Werkzeugmechaniker/in	61	66	-5	-7,6
Mechatroniker/in	136	137	-1	-0,7
Fachkraft für Veranstaltungstechnik	56	63	-7	-11,1
Elektroniker/in	290	277	13	4,7
IT-System-Elektroniker/in	41	56	-15	-26,8
Fachinformatiker/in	427	418	9	2,2
Bauindustrie	124	131	-7	-5,3
Chemielaborant/in	64	58	6	10,3
Chemikant/in	189	175	14	8,0
Mediengestalter/in Digital- und Printmedien	94	101	-7	-6,9
Mediengestalter/in Bild und Ton	92	88	4	4,5
Zerspanungsmechaniker	88	98	-10	-10,2
Sonstige industrielle Berufe	565	601	-36	-6,0
Gesamt industriell-technisch	2.534	2.564	-30	-1,2
Gesamt kaufmännisch und industriell-kaufmännisch	8.554	8.887	-333	-3,7

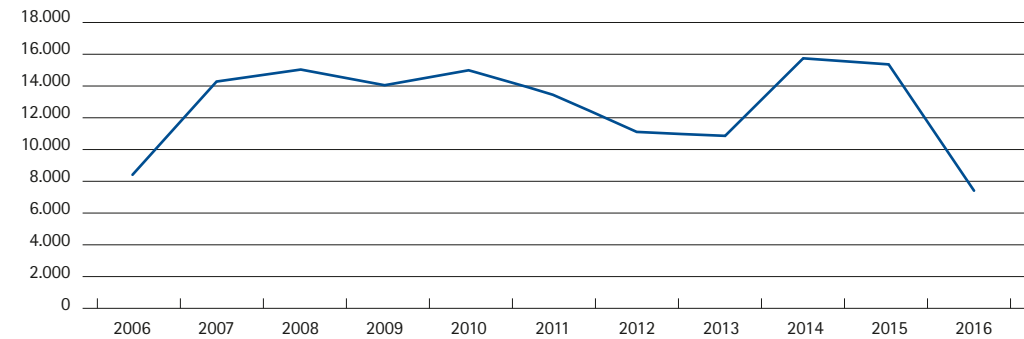
Quelle: IHK Köln, Stand: 31.12.2016.

INGETRAGENE AUSBILDUNGSVERHÄLTNISSSE 2006 BIS 2016



Quelle: IHK Köln, Stand: 31.12.2016, vergl. www.ihk-koeln.de Rubrik: Aus- und Weiterbildung/Statistik

WEITERBILDUNGSBERATUNGEN (INKL. BILDUNGSPRÄMIE UND BILDUNGSHECK)



Quelle: IHK Köln, Stand: 31.12.2016.

Aus- und Weiterbildung		
	2016	2015
Ausbildungsverträge		
insgesamt in 164 Ausbildungsberufen	22.382	23.087
davon kaufmännisch	14.792	15.490
davon industriell-technisch	7.590	7.597
Teilnehmer an Prüfungen		
Abschlussprüfungen in 143 Ausbildungsberufen	8.671	8.951
davon kaufmännisch	6.209	6.433
davon industriell-technisch	2.462	2.518
Zwischenprüfung	4.844	5.929
davon kaufmännisch	3.744	4.820
davon industriell-technisch	1.100	1.109
Kaufmännische Fortbildungsprüfungen in 32 Fachrichtungen	1.226	1.302
Industriell-technische Fortbildungsprüfungen in 25 Fachrichtungen	930	811
Prüfungen nach der Ausbilder-Eignungsverordnung	1.838	1.902
Fachkundeprüfungen im Güterkraft- und Personenverkehr	244	160
Schulung/Prüfung der Fahrzeugführer nach ADR	1.744	1.605
Gefahrgutbeauftragtenschulung	44	170
Berufskraftfahrerqualifikation	744	676
Sachkundeprüfungen im Bewachungsgewerbe (34 a GewO)	1.222	794
Versicherungsfachmann	370	363
Finanzanlagenfachmann	171	253
Teilqualifikationen	122	90
Gesamtzahl der Prüfungen	22.170	23.006
aktive Ausbildungsbetriebe	5.493	5.336
aktive Ausbilder/in	8.003	8.283
Prüfungsausschüsse		
Ausbildung	346	347
Weiterbildung	81	84
Anzahl der ehrenamtlichen Prüferinnen und Prüfer		
Gesamt	4.804	4.610
Schlichtungen	57	75
Ausbildungsberater	9	9
Firmenbesuche	1.838	1.925
Unterrichtungen		
Gaststättenunterrichtungen nach § 4 Abs.1 Nr. 4	803	759
Unterrichtung im Bewachungsgewerbe (34 a GewO)	781	595
Unterrichtung für Aufsteller von Spielgeräten gemäß § 33c GewO	197	185
Bildungsberatung	7.368	8.868
personenbezogen	5.508	6.876
unternehmensbezogen	1.860	1.992
Lehrgänge und Seminare		
Anzahl	309	361
Teilnehmer	3.719	4.750

Quelle: IHK Köln. Stand: 31.12.2016.

DIE IHK KÖLN – IHR ANBIETER FÜR ZAHLEN UND STATISTIKEN

Die Industrie- und Handelskammer zu Köln bietet Ihnen ein umfangreiches Datenangebot zur Wirtschaftsregion Köln sowie zu den Städten Köln und Leverkusen und für den Oberbergischen Kreis, den Rhein-Erft-Kreis und den Rheinisch-Bergischen Kreis. Weiterführende Veröffentlichungen finden Sie im Internet.

Gerne recherchieren wir für Sie. Ein Kontaktformular für Ihre individuellen Anfragen finden Sie unter: [www.ihk-koeln.de/Standortpolitik/Zahlen, Daten und Fakten, Dok.-Nr. 14458](http://www.ihk-koeln.de/Standortpolitik/Zahlen_Daten_und_Fakten_Dok.-Nr.14458)

IHRE ANSPRECHPARTNER:



Dipl.-Geogr. Daniela Scherhag-Godlinski
Leiterin Volkswirtschaft
Tel. +49 221 1640-424
Fax +49 221 1640-428
daniela.scherhag-godlinski@koeln.ihk.de



Flavia Gangi
Tel. +49 221 1640-423
Fax +49 221 1640-428
flavia.gangi@koeln.ihk.de

HERAUSGEBER

Industrie- und Handelskammer zu Köln
Unter Sachsenhausen 10-26, 50667 Köln
Telefon +49 221 1640-424
www.ihk-koeln.de

VERANTWORTLICH

Dr. Ulrich S. Soënius
stellv. Hauptgeschäftsführer
Geschäftsbereich Standortpolitik
ulrich.soenius@koeln.ihk.de

GESTALTUNG/PRODUKTION

KD1 Designagentur, Köln
www.kd1.com

TITELFOTO

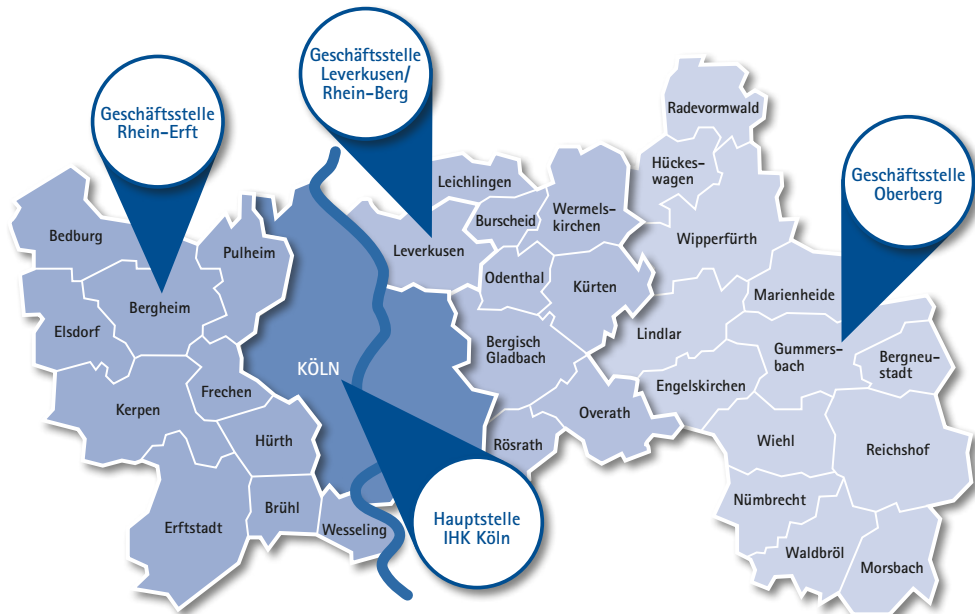
Peter Obenaus

REDAKTION

Flavia Gangi
flavia.gangi@koeln.ihk.de

DER BEZIRK DER INDUSTRIE- UND HANDELSKAMMER ZU KÖLN

■ Stadt Köln ■ Stadt Leverkusen ■ Rhein-Erft-Kreis ■ Rheinisch-Bergischer Kreis ■ Oberbergischer Kreis



KÖLN

Einwohner: 1.060.582
Fläche: 405,20 km²
BIP: 79.221 Euro
je Erwerbstätigem
Kaufkraft: 25.940 Mio. Euro

LEVERKUSEN

Einwohner: 163.487
Fläche: 78,87 km²
BIP: 80.106 Euro
je Erwerbstätigem
Kaufkraft: 3.769 Mio. Euro

OBERBERGISCHER KREIS

Einwohner: 273.452
Fläche: 918,84 km²
BIP: 63.800 Euro
je Erwerbstätigem
Kaufkraft: 6.053 Mio. Euro

RHEIN-ERFT-KREIS

Einwohner: 466.657
Fläche: 704,71 km²
BIP: 73.592 Euro
je Erwerbstätigem
Kaufkraft: 11.187 Mio. Euro

RHEINISCH-BERGISCHER KREIS

Einwohner: 282.729
Fläche: 437,32 km²
BIP: 60.524 Euro
je Erwerbstätigem
Kaufkraft: 7.489 Mio. Euro

ADRESSEN

INDUSTRIE- UND HANDELSKAMMER ZU KÖLN

Unter Sachsenhausen 10-26 | 50667 Köln
Telefon +49 221 1640-0 | Fax +49 221 1640-129
service@koeln.ihk.de
Anfahrtsskizze: www.ihk-koeln.de, Dok.-Nr. 1824

GESCHÄFTSSTELLE LEVERKUSEN/RHEIN-BERG

An der Schusterinsel 2 | 51379 Leverkusen
Telefon +49 2171 4908-0 | Fax +49 2171 4908-909
geschaeftsstelle-leverkusen@koeln.ihk.de
Anfahrtsskizze: www.ihk-koeln.de, Dok.-Nr. 1827

GESCHÄFTSSTELLE OBERBERG

Talstraße 11 | 51643 Gummersbach
Telefon +49 2261 8101-0 | Fax +49 2261 8101-969
geschaeftsstelle-oberberg@koeln.ihk.de
Anfahrtsskizze: www.ihk-koeln.de, Dok.-Nr. 1828

GESCHÄFTSSTELLE RHEIN-ERFT

Bahnstraße 1 | 50126 Bergheim
Telefon +49 2271 8376-0 | Fax +49 2271 8376-199
geschaeftsstelle-rhein-erft@koeln.ihk.de
Anfahrtsskizze: www.ihk-koeln.de, Dok.-Nr. 1829